

技术报告公开信息表

一、用人单位基本信息

用人单位名称	珠海翌威精密机械设备有限公司	统一社会信用代码	9144200034554189XL
检测报告编号	XSJC-ZWJC24543	检测任务编号	ZWJC24543
所属行业	口腔科用设备及器具制造	企业规模	小型
联系人姓名	周探成	联系电话	13539591388
用人单位地址	广东省珠海市香洲区唐家湾镇创新一路1号3栋厂房第一层A区		

二、技术服务项目组人员名单

技术服务机构	中山市香山安职环检测技术有限公司
项目负责人	冯茂远
项目组成员	李燕、李启超

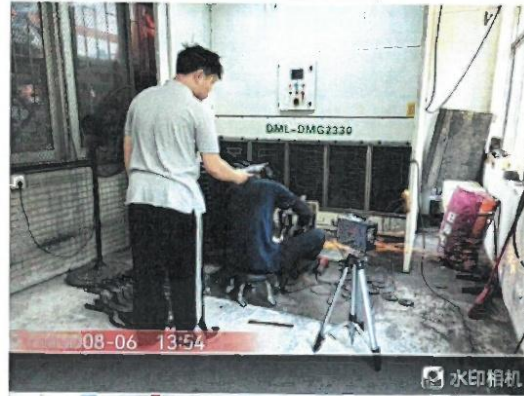
三、现场调查、现场采样、现场检测的专业技术人员名单、时间，用人单位陪同人

工作环节	时间	参与人员名单	用人单位陪同人
现场调查	2024-08-03	李燕、李启超	周探成
现场采样	2024-08-06	李燕、李启超	周探成
现场测量	2024-08-06	李燕、李启超	周探成

四、现场调查、现场采样、现场检测的图像影像

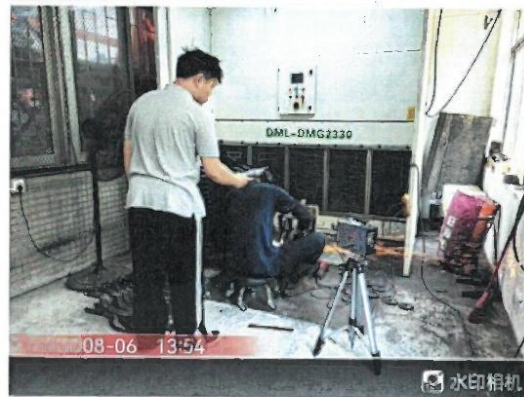
现场调查相片	 <p>李燕、李启超</p>
--------	---

现场采样相片



李燕、李启超

现场测量相片



李燕、李启超